

アルワーク (アルミ製垂直傾斜面用足場ブラケット)

国土交通省 新技術情報システム

NETIS-V 認定

NETIS 登録番号 : KKK-170004-VE

垂直・傾斜面での足場設置を効率化

軽量で持ち運びやすい垂直傾斜面用の足場ブラケットです。

アルミ製 垂直傾斜面用足場ブラケット

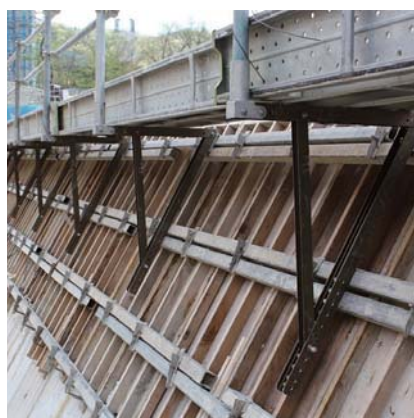
アルワーク



橋梁・ダム・砂防といった擁壁工事や、点検作業、最終検査などに最適です!



1本**4.3kg**
と軽量!!
※フックなし



足場設置を効率化

- アルミ製で錆びにくく軽量
- ピンを指すだけの簡単作業で組立
- 垂直～約1割勾配までの斜面角度に対応
- フックを外せばコンクリート躯体に直接取付
- 手すりの設置も簡単

許容荷重 / 1.96kN (200kg)

製品名	規格	重量	梱包数	備考	
アルワーク	フックなし	4.3kg/本	注文数量により異なります	50角バタ・48.6φ単管用	
	丸バタ用	5.3kg/本			60角バタ用
	角バタ用	5.4kg/本			
専用フック	丸バタ用	1.0kg/個	本体に付っております	50角バタ・48.6φ単管用	
	角バタ用	1.1kg/個		60角バタ用	

製品紹介動画を公開中!

QRコードからアルワーク動画をご覧いただけます。



