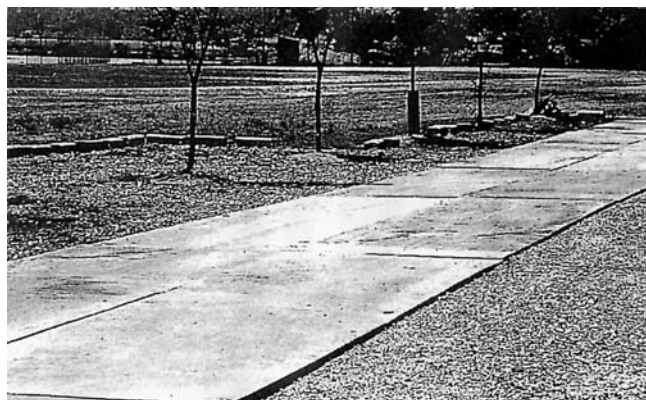
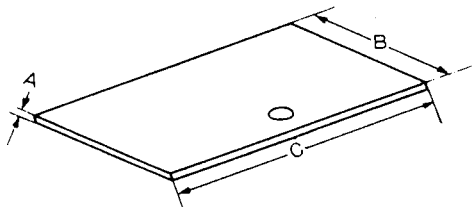


# ●敷鉄板・プラシキ

|    |     |
|----|-----|
| 品名 | 敷鉄板 |
|----|-----|

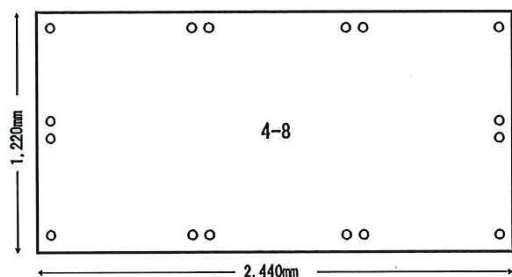


※ 4隅に赤サビ色の着色後、出荷となります。

| 記号    | 名称   | A(mm) | B×C(m) | 重量(kg) |
|-------|------|-------|--------|--------|
| T2510 | 5×10 | 22    | 1.5×3  | 802    |
| T2520 | 5×20 | 22    | 1.5×6  | 1604   |

|    |       |
|----|-------|
| 品名 | プラシキ  |
| 記号 | PRA48 |

- 大きい** : 少枚数、少人数、短時間で敷設可能。
- 軽い** : 39kgと超軽量の為、輸送費の大幅削減が可能。  
2トン車で50枚、10トン車で250枚も積載可能。
- 丈夫** : 割れない。曲がっても元に戻りやすい材質。
- 安全** : 危険なクレーン吊り作業不要で労災防止。
- 用途** : 宅地、造成地、道路歩道工事、仮設駐車場、マンション外構工事、ゴルフ場、運動場、校庭の他、米軍、自衛隊でも実績多数。



| 仕様  |                       |
|-----|-----------------------|
| 材質  | 100%ポリエチレン (リサイクル可能)  |
| 大きさ | 1220×2440mm (4-8、約3㎡) |
| 重量  | 39kg (±5%)            |
| 厚さ  | 平均12.7mm (±5%)        |
| 耐荷重 | 最大車両重量60t (実績値)       |
| 穴径  | 22mm                  |
| 穴数  | 16                    |

