

## TSサポート取扱いについてのご説明

1. TSサポート建地材を解体する際、TSロック（建地材ジョイント金具）を引抜く必要があります。  
その際、シノ付ラチェットレンチのシノを使用した場合、TSロックが破損し外れてしまう場合がございますので、手作業にて取り外し作業を行って下さい。



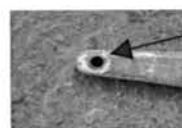
破損したTSロック



一部、この形状（TKロック）の建地材もございますが、TKロックも手作業にてお願い致します。



2. TSサポートツナギ材を締結する際、クサビを強く叩き過ぎないで下さい。  
解体時に外しにくくなり、クサビ下部を強く叩く事となり、クサビを破損する場合があります。



リベットが外れてしまいます。

3. TSサポートスライドツナギ材を使用する際、使用長調整用のネジ部締付け作業時にシノ付ラチェットレンチのシノは使用せず、手作業にてお願い致します。  
締め過ぎによりネジ山が破損した場合、不能品となります。



# ●TSサポート

## 〈TSサポート荷姿に対するお願い〉

### 〈 布 板 〉

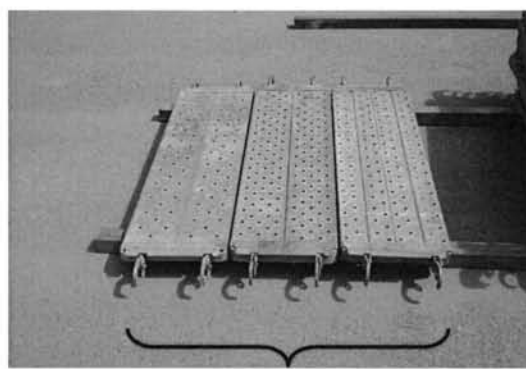
1. TSサポート専用布板をご返却頂く場合、W=500(ダブルサイズ)は横に2列  
W=300 OR W=240(ハーフサイズ)は横に3列に並べ、上に積み上げた  
荷姿にて梱包願います。

a. W=500(ダブルサイズ)は横に2列に並べ、  
上に積み上げる荷姿にてお願い致します。



W = 500 X 2枚

b. W=300(ハーフサイズ)は横に3列に並べ、  
上に積み上げる荷姿にてお願い致します。



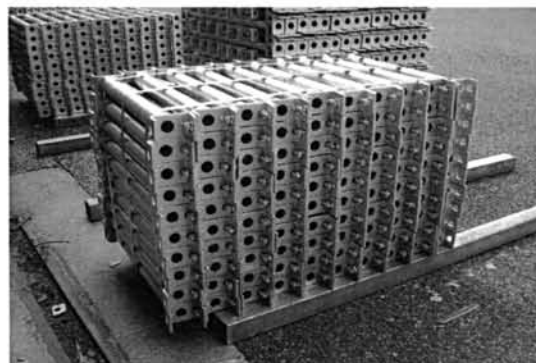
W = 240 X 3枚  
OR  
W = 300 X 3枚

※ 弊社機材センターでの荷降ろしは、フォークリフトにて行う為に1列にて荷姿が作られている場合、フォークリフトの爪の上で自立せず、転倒してしまう恐れがある為です。

### 〈 建地材、つなぎ材、クサビプレス、60角パイプ、100角パイプ、丸パイプ 〉

2. TSサポート 建地材(支柱)、つなぎ材(水平材)、クサビプレス(斜材)、パイプ類につきましては、  
同一サイズにて出荷時の荷姿(主に100本梱包、クサビプレスは除く)にて梱包願います。

※ 異なるサイズの品物を同一梱包とする事はせずに、同一サイズの品物(長さ別)にて梱包して下さい。



※ ご協力の程、何卒宜しくお願い致します。