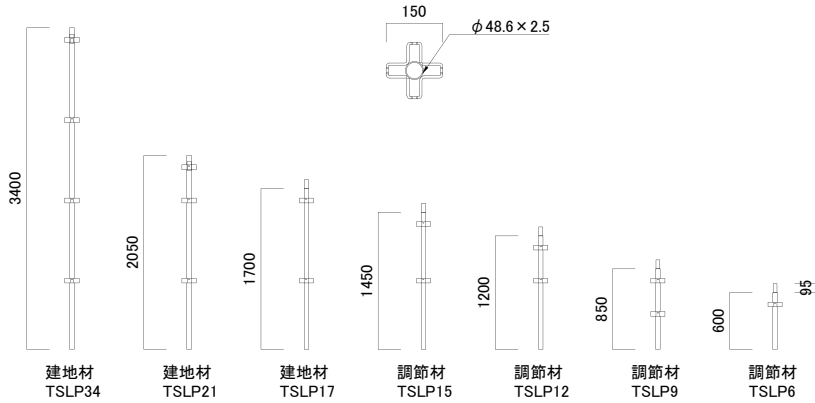


●TSサポート

品名 軽量TS建地材・調節材

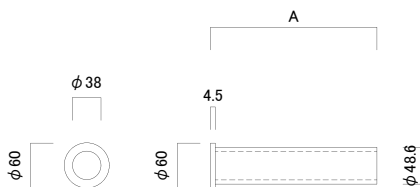
- 許容荷重 最大34.3kN/本(3.5t/本)
- 使用鋼管 $\phi 48.6 \times 2.5$ STK500



記号	寸法(mm)	重量(kg)
TSLP6	600	3.4
TSLP9	850	5.4
TSLP12	1200	6.4
TSLP15	1450	7.3
TSLP17	1700	7.8
TSLP21	2050	9.0
TSLP34	3400	15.1

品名 カラー材

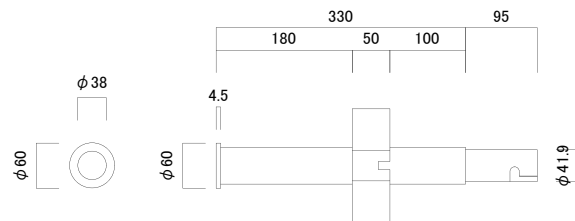
記号	A(mm)	重量(kg)
TSLHC	120	0.5
TSLHCM	220	1.3



品名 ポケット金具

記号 TSLP3

- 重量.....2.7kg



品名 軽量TS用斜材

つなぎ材	600mm	900mm	1200mm	1500mm	1800mm
建地材	単管	単管	TSLKB10	単管	単管
600mm	TSLKB06	TSLKB08	TSLKB1102	TSLKB14	TSLKB16
850mm	TSLKB08	TSLKB1102	TSLKB1303	TSLKB1489	TSLKB18
1200mm	TSLKB1102	TSLKB1303	TSLKB1489	TSLKB16	TSLKB19
1450mm	TSLKB06×2	TSLKB1489	TSLKB16	TSLKB18	TSLKB20
1700mm					

記号	重量(kg)	記号	重量(kg)
TSLKB06	4.0	TSLKB1489	6.1
TSLKB08	4.6	TSLKB16	6.6
TSLKB10	5.0	TSLKB18	7.0
TSLKB1102	5.2	TSLKB19	7.3
TSLKB1303	5.7	TSLKB20	7.6
TSLKB14	5.9		

※TSLKB20=赤、TSLKB18=青、TSLKB16=黄、TSLKB1489=黒
その他の部材に関しては、色分けされていません。

※TS専用斜材が設置できない箇所は、単管パイプ($\phi 48.6 \times 2.4$)を取付ける。

