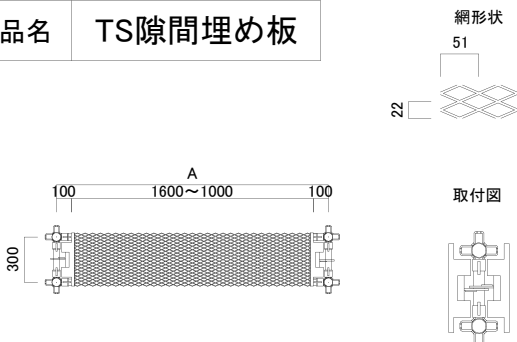


●TSサポート

品名 TS隙間埋め板



記号	A(mm)	重量(kg)
TS1203M	1200	4.8
TS1503M	1500	5.7
TS1803M	1800	6.5

※この製品は、開口部養生の為のものであり、この上で乗り作業等を行わないでください。

品名 TS用先行手摺柱

※φ60.5とφ48.6両方に取付可能

●手摺柱

記号	全長(mm)	重量(kg)
TSSTN	1894	3.79

●手摺材、中棧

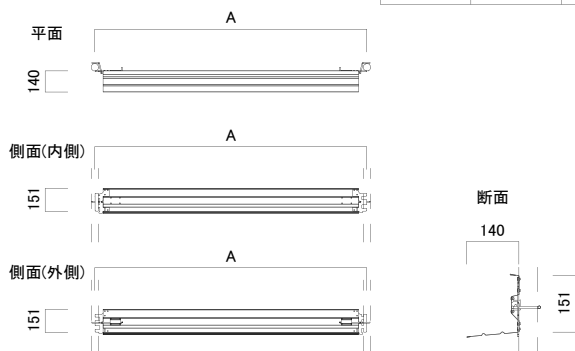
記号	全長(mm)	重量(kg)
TSSTN06	600	0.66
TSSTN09	900	0.97
TSSTN12	1200	1.28
TSSTN15	1500	1.58
TSSTN18	1800	1.89



品名 TS用L型巾木

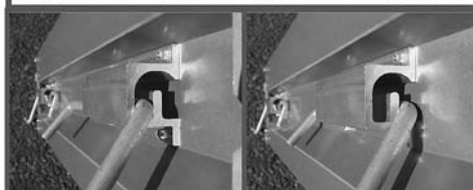
※φ60.5とφ48.6両方に取付可能

記号	A(mm)	重量(kg)
TSFH06	600	1.9
TSFH09	900	2.5
TSFH12	1200	3.2
TSFH15	1500	3.9
TSFH18	1800	4.6

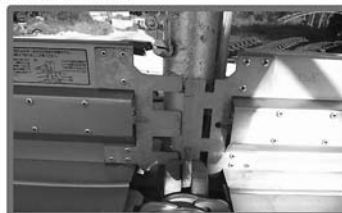


アルミ押え金具

㊦支柱φ60.5設置時 ㊦支柱φ48.6設置時



【直線部 内側】



【直線部 外側】



品名 TS用斜材

つなぎ材	600mm	900mm	1200mm	1500mm	1800mm
建地材	単管	単管	TSKB10	単管	単管
600mm	単管	単管	TSKB10	単管	単管
850mm	TSKB06	TSKB08	TSKB1102	TSKB14	TSKB16
1200mm	TSKB08	TSKB1102	TSKB1303	TSKB1489	TSKB18
1450mm	TSKB1102	TSKB1303	TSKB1489	TSKB16	TSKB19
1700mm	TSKB06×2	TSKB1489	TSKB16	TSKB18	TSKB20

記号	重量(kg)	記号	重量(kg)
TSKB06	4.27	TSKB1489	6.40
TSKB08	4.83	TSKB16	6.85
TSKB10	5.27	TSKB18	7.19
TSKB1102	5.41	TSKB19	7.51
TSKB1303	5.91	TSKB20	7.88
TSKB14	6.18		

※TSKB20=赤、TSKB18=青、TSKB16=黄、TSKB1489=黒
その他の部材に関しては、色分けされていません。

※TS専用斜材が設置できない箇所は、単管パイプ(φ48.6×2.4)を取付ける。

