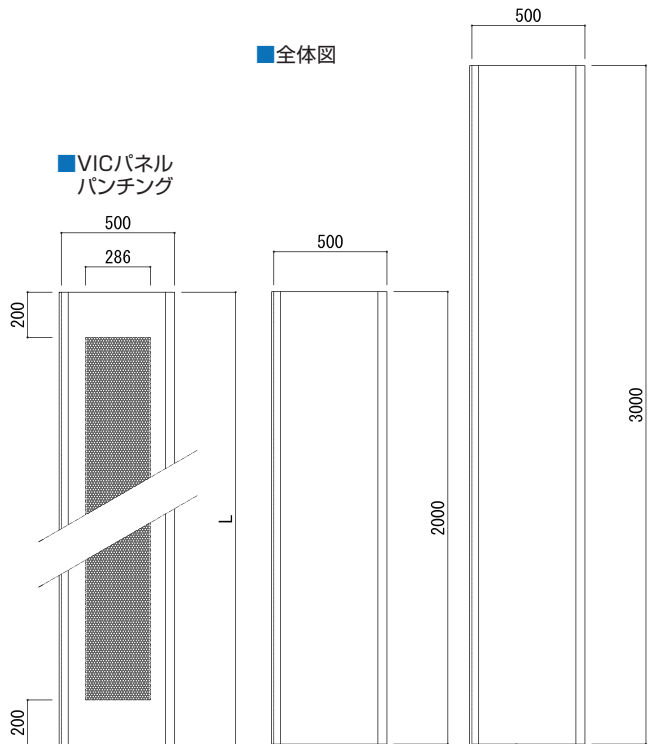
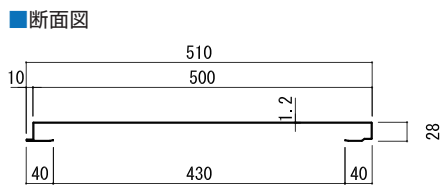


●フラットパネル・STドア

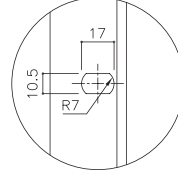
品名 フラットパネル



記号	長さ(m)	巾(mm)	厚さ(mm)	重量(kg)
VP2000	2.0	500	1.2	12.4
VP3000	3.0	500	1.2	18.6



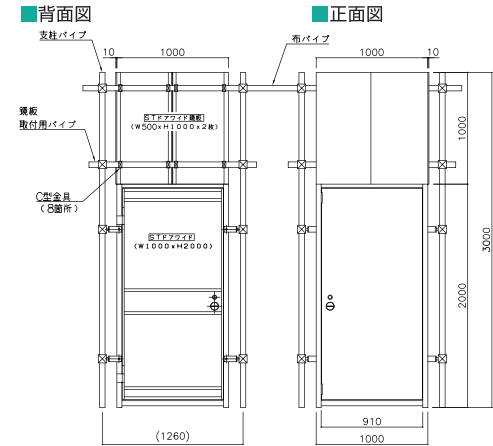
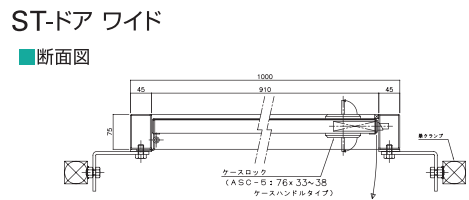
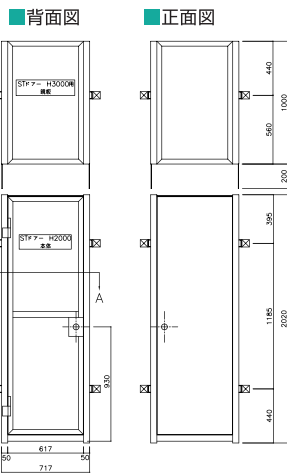
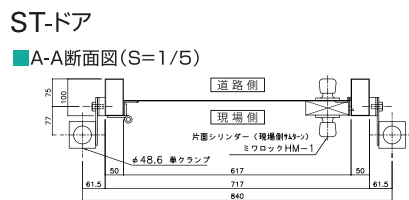
フック穴詳細 (t=1.2mmのみ)



※コーナー・調整材等も取扱いございます。

品名 STドア
記号 STD3M

●重量……………42.6kg



STドアは施錠がミワロックで設計してありますので防犯対策も万全。また、錆止め塗装を施すなど耐久性や安全性にも優れています。現場の美観にも役立ちます。

また、STドアワイドは施工面がVICパネルとフラットになるように設計されていますので景観を損ねることがありません。

仕様はどちらも高さ2メートルのドア本体と高さ1メートルの上部鏡板で構成されています。

養生部材