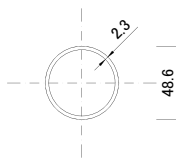


# ●パイプ・壁つなぎ・足場板

## 品名 単管パイプ

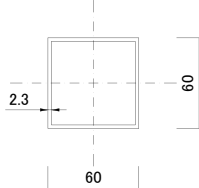
1. P-48.6φ×2.3
- 規格 一般構造用炭素鋼鋼管 JISG3444 3種STK500
  - 表面処理 溶融亜鉛メッキ
  - 梱包数・・・100本



長さ(m)	重量(kg)
1.0	2.73
1.5	4.10
2.0	5.46
2.5	6.82
3.0	8.19
3.5	9.56
4.0	10.92
4.5	12.29
5.0	13.65
5.5	15.02
6.0	16.28

## 品名 60角パイプ

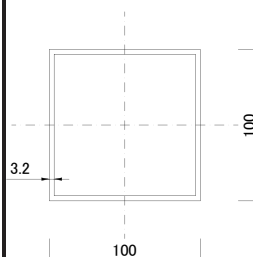
2. □-60×60×2.3
- 規格 一般構造用角鋼管
  - 表面処理 電気亜鉛メッキ
  - 梱包数・・・50本



長さ(m)	重量(kg)
1.0	4.06
1.5	6.09
2.0	8.12
2.5	10.15
3.0	12.18
3.5	14.21
4.0	16.24
4.5	18.27
5.0	20.30
5.5	22.33
6.0	24.36

## 品名 100角パイプ

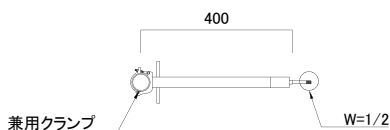
3. □-100×100×3.2
- 規格 一般構造用角鋼管
  - 表面処理 電気亜鉛メッキ
  - 梱包数・・・20本



長さ(m)	重量(kg)
1.0	9.52
1.5	14.28
2.0	19.04
2.5	23.80
3.0	28.52
3.5	33.32
4.0	38.08

## 品名 壁つなぎ

- 許容荷重・・・450kg (4.41kN)

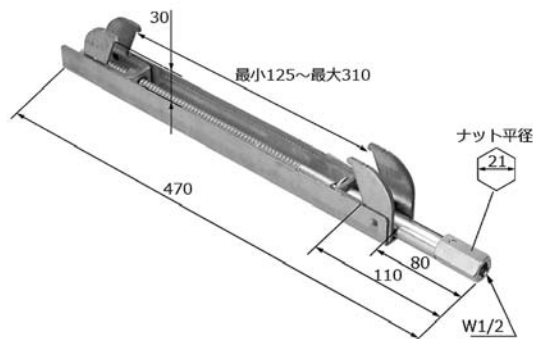


記号	L寸法(mm)	重量(kg)	梱包数量(本)
H150	140~160	0.80	10
H170	160~190	0.90	10
H200	200~250	1.00	10
H300	240~330	1.10	10
H400	320~490	1.50	10
H600	480~670	1.80	10
H800	670~860	2.10	10
H1000	860~1050	2.40	10

## 品名 壁つなぎ控え(H鋼使用)

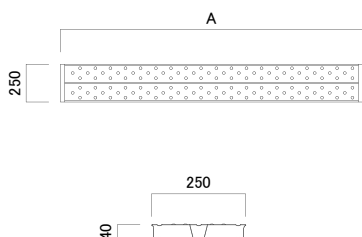
記号 KBH

- 許容荷重・・・450kg (4.41kN)
- 重量・・・1.5kg



## 品名 鋼製軽量足場板

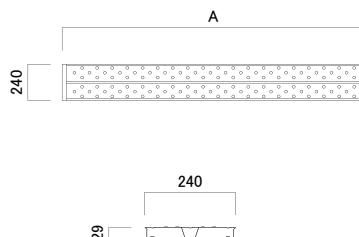
- 許容荷重・・・120kg (1.176kN)
- 梱包数・・・30枚



記号	A(m)	重量(kg)
LA1000	1.0	4.0
LA2000	2.0	7.0
LA3000	3.0	10.6
LA4000	4.0	15.50

## 品名 アルミ合金板

- 許容荷重・・・120kg (1.176kN)
- 梱包数・・・40枚



記号	A(m)	重量(kg)
AL2820	2.0	5.4
AL2830	3.0	7.9
AL2840	4.0	10.56