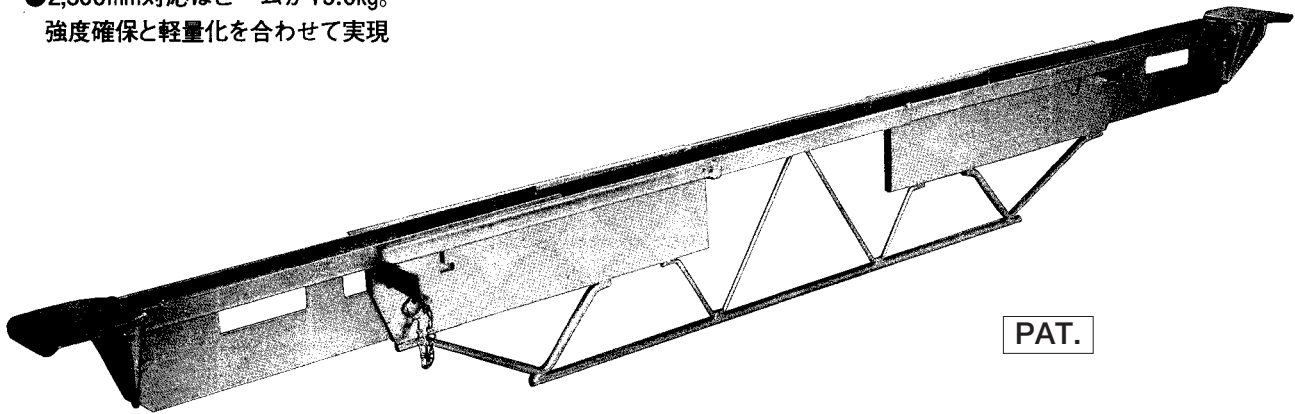
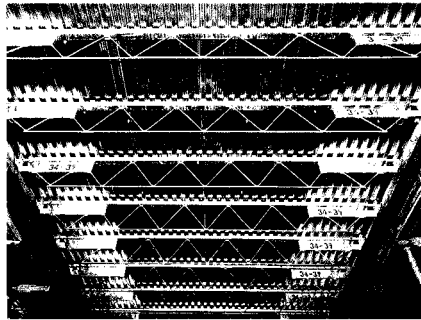


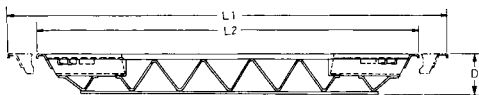
● 軽量ビーム AX

製品特長

- サイドビームが受金具機能を備え作業性がグンと向上、しかも金具不要だから在庫管理もスムーズ
- コンパネの固定は、ビーム上梁にサン木が入り、釘打ち固定なので手間いらず
- スパン調整はクサビ式で微調整が利き、解体作業もワンタッチでOK
- 2,500mm対応はビームが19.0kg。強度確保と軽量化を合わせて実現



■仕様



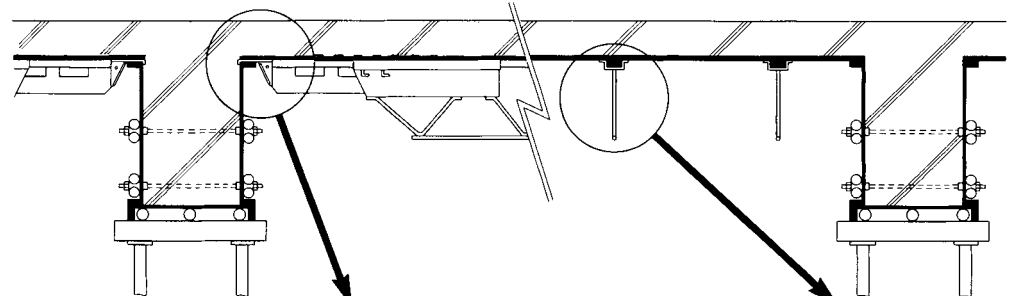
■注文表

※受注生産

製品名	L1~L2寸法 (mm)	D寸法 (mm)	施工寸法 (mm)		重量 (kg)
			RC/SRC金具使用	S造	
ビームAX 11-14型 VA	1,120~1,460	163	1,120~1,460	1,040~1,420	11.3
ビームAX 14-18型 VA	1,460~1,825	163	1,460~1,825	1,380~1,785	12.5
ビームAX 18-25型 VA	1,825~2,525	272	1,825~2,525	1,745~2,485	19.0
ビームAX 25-32型 VA	2,525~3,225	322	2,525~3,225	2,445~3,185	23.0
ビームAX 32-39型 VA	3,225~3,925	322	3,225~3,925	3,145~3,885	28.0
ビームAX 39-46型 VA	3,925~4,625	323	3,925~4,625	3,845~4,585	35.0

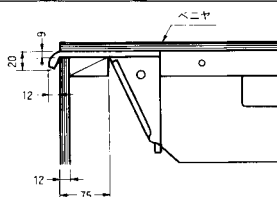
■ベニヤ施工例

メインビームにサイドビームをセットし、スパンに合わせてクサビで固定します。仮設後サン木をビーム上梁に差し込み、ベニヤの継手部分を釘打ち固定、その後スラブを打設します。



■端部詳細図

梁型枠の下ごしらえ時に、梁側板の寸法を、サイドビーム端部受板の厚み分(9mm)下げてください。なお、床版材と梁側板のすき間は埋木等でふさいでください。



■ベニヤ継手部詳細図

ベニヤ継手部分はコンクリート漏れを防ぐため、メインビームに差し込んだサン木に釘打ちし、固定します。



