

●強力サポート

●強力サポートの仕様書

型式	調節長		上下柱長		上下柱重量		総重量 kg	最大耐圧 強度 ton	許容耐圧 強度 ton	色
	Lmax mm	Lmin mm	LA mm	LB mm	上柱 kg	下柱 kg				
CH24型	2400	1693	1009	1629	12.5	27.8	40.3	30.0	15.0	赤
CH32型	3200	1850	1809	1629	21.2	27.8	49.0	30.0	15.0	青
CH40型	4000	2650	2609	1629	30.3	27.8	58.1	27.0	13.0	緑
CH50型	5000	3650	3609	1629	41.6	27.8	69.4	23.0	10.0	赤

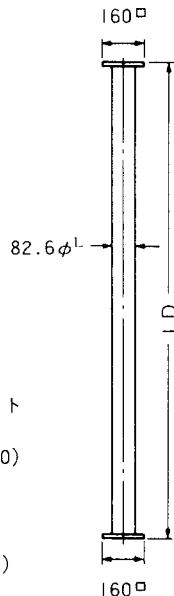
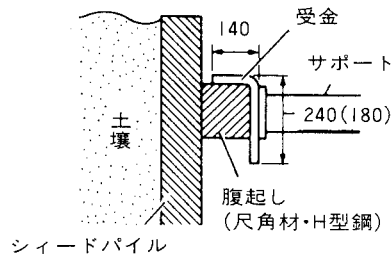
●継足し補助支柱(CHD型)の仕様及び構造

ボルト式(フランジ式)継足し補助支柱

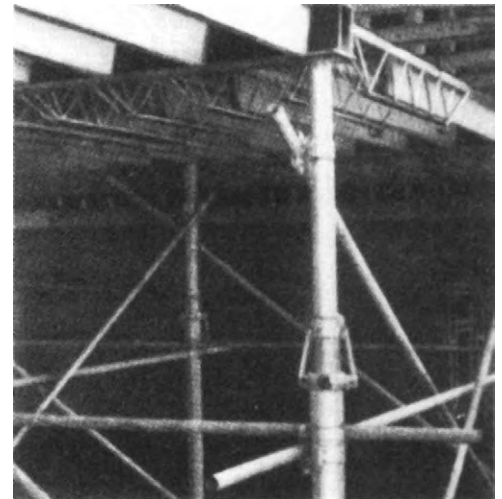
名称	型式	LD mm	重量 kg
補助支柱	CHD10型	1018	14.0
	CHD18型	1818	22.7

受金 CHR2414型・1814型

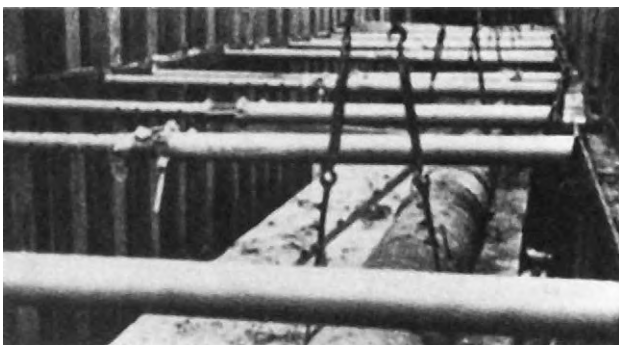
切梁サポートに
使用します。



東海道新幹線工事中に併用のサポートとビーム



水道管理設工事の切梁として使用中の強力サポート



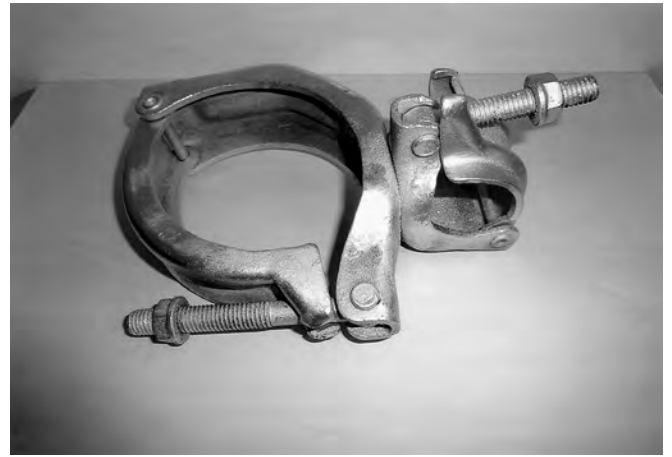
隧道工事に使用中の強力サポート



●強力サポート



品名	品番	重量
上柱管用直交クランプ	MS11C	1.7kg
上柱管用自在クランプ	MS12C	1.7kg



品名	品番	重量
下柱管用直交クランプ	MS01C	1.8kg
下柱管用自在クランプ	MS02C	1.8kg

つなぎ材のとり方

- パイプサポートにつなぎ材(48.6φ)で補強の際は必ず専用クランプ(CTCU・CTCD)をご使用下さい。

- 補助サポートを取付けた場合の許容荷重
下図のようなつなぎ材をとった場合、同時使用している強力サポートと同じ許容荷重で使用することができる。

