

新しく生まれ変わった Beatty Safety Panel

NEO-BESPA



用途

道路橋、橋梁などの床版裏面部の点検・補修の作業用吊り足場。

形状

品番	NBSP-20N	NBSP-30N	NBSP-38N
サイズ	幅	0.66m	
	長さ	2.0m	3.0m
製品質量	26.0kg	34.2kg	41.8kg

新機能

1. 連結後も開閉床材の開閉が可能に



2. 受け金具のフレキシブル化及び2重安全

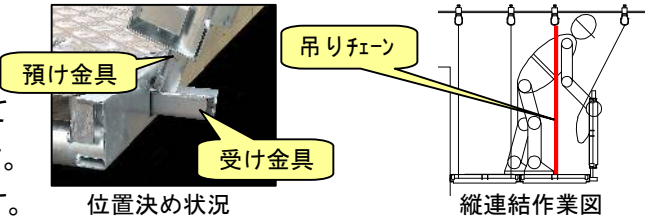


特長

1. 優れた組立性

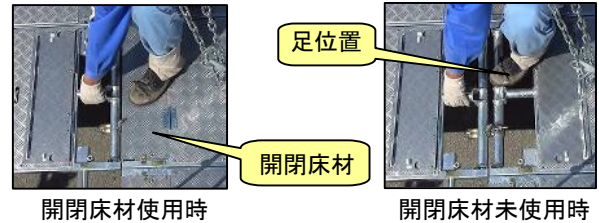
① 縦連結

受け金具がパネル設置のガイド材となっているため、位置決め及び連結作業が容易です。
また、吊りチェーン内側での作業が可能です。



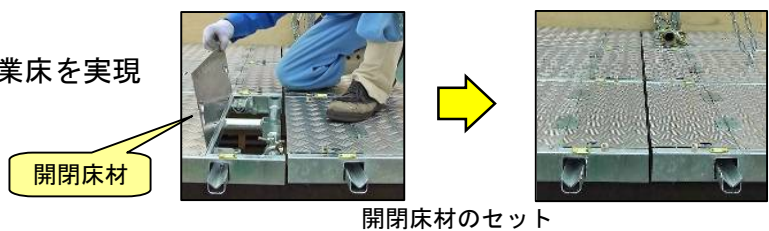
② 横連結

パネル端部に開閉床材があらかじめ内蔵されているため、隙間がない作業床上での連結作業が可能です。



2. 安全な作業床

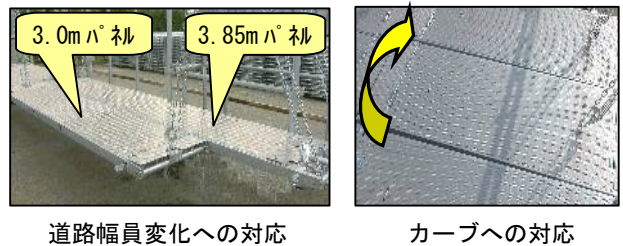
隙間及び段差のない、安全な作業床を実現しました。



3. 優れた汎用性

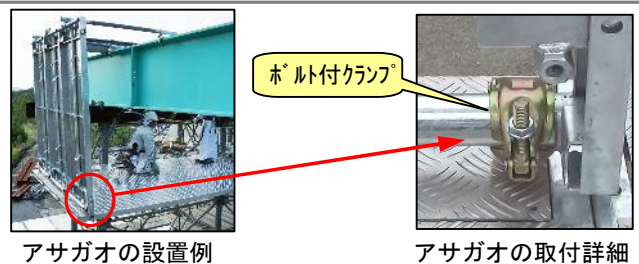
道路の幅員の変化やカーブにも対応可能です。
(対応最小半径)

3.85mパネル	3.0mパネル	2.0mパネル
R=75m	R=60m	R=40m



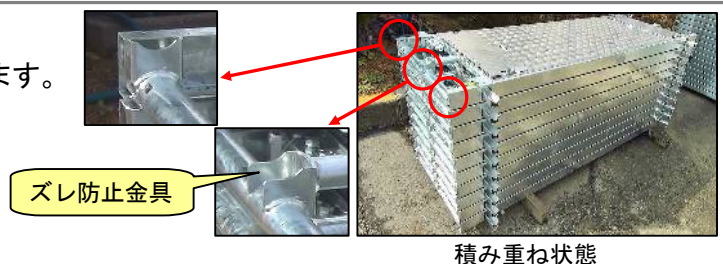
4. アサガオ(防護工)の設置

ボルト付きクランプの使用により、パネル材をアサガオとして使用することが可能です。



5. 優れた梱包性

ズレ防止金具により、荷崩れを防止します。



平成28年12月12日

日鐵住金建材株式会社
仮設商品事業部門
ビテイ商品部

ネオベスパ製品仕様改良の件御通知

拝啓 貴社ますますご清栄のこととお喜び申し上げます。
毎々、弊社仮設機材製品に関しまして、格別の御高配にあずかり、厚くお礼申し上げます。
さて、掲題の件に関しまして、ネオベスパの仕様を下記のとおり改良致しますので御通知
申し上げます。

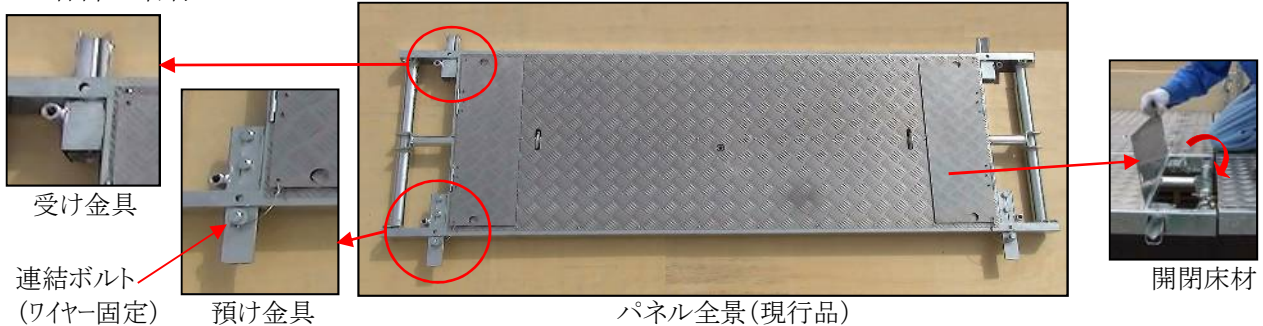
敬具

記

1. 改良理由

安全性、施工性向上のため、下記のとおり仕様を改良致します。

2. 各部の名称



3. 改良内容

改良内容	現行品	改良品
(1) 連結ボルトの改良 ① 開閉床材固定金具を新規設置 ② 連結ボルトの固定方法をワイヤー式からプレート固定に改良	開閉床材 連結ボルト (ワイヤー固定) 	①開閉床材固定金具 (開閉床材固定) ②連結ボルト (プレート固定)
(2) 受け金具固定の改良 ① ボルト落下防止金具を追加(2重安全) ② 組立・解体作業性向上のため、受け金具の先端が左右振れる構造に改良	固定ボルト(スプリングワッシャー付) 受け金具 (先端固定)	①ボルト落下防止金具 引掛け爪 スプリングワッシャー ※2重安全対策 ②先端が左右に振れる

4. 仕様改良実施時期

平成29年1月販売品より

以上